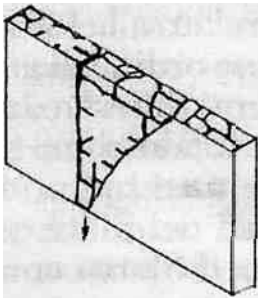
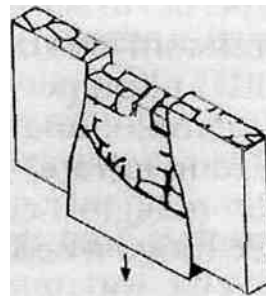


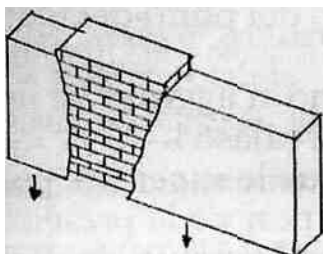
I dissesti da traslazione verticale



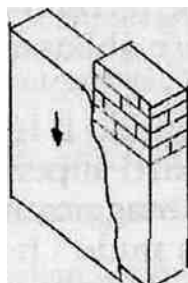
Dissesto da traslazione verticale terminale lunga + rotazione secondaria



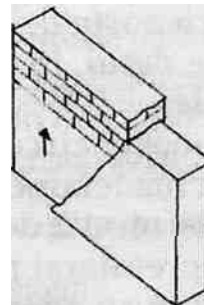
Dissesto per traslazione verticale per cedimento centrale



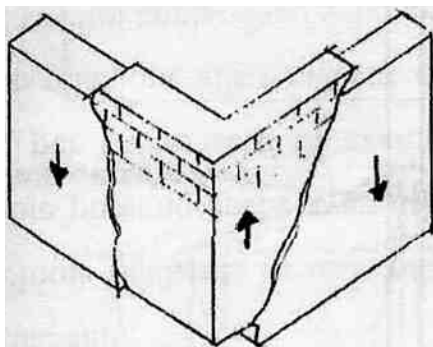
Dissesto da traslazione verticale per cedimenti laterali



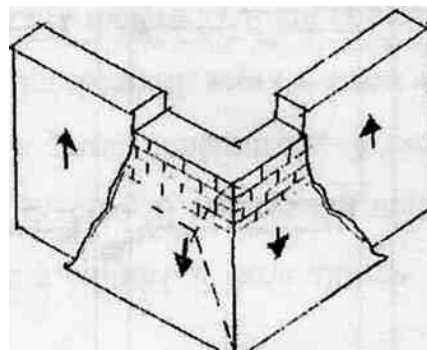
Dissesto per traslazione verticale per cedimento (a sinistra)



Dissesto da traslazione verticale per cedimento (a destra)



Dissesto verticale d'angolo con innalzamento della zona di spigolo



Dissesto verticale d'angolo con abbassamento della zona di spigolo. In questa situazione è possibile anche una rotazione dello spigolo facendo perno in basso